



Les mini dossiers de voyage de Tomka Aviation

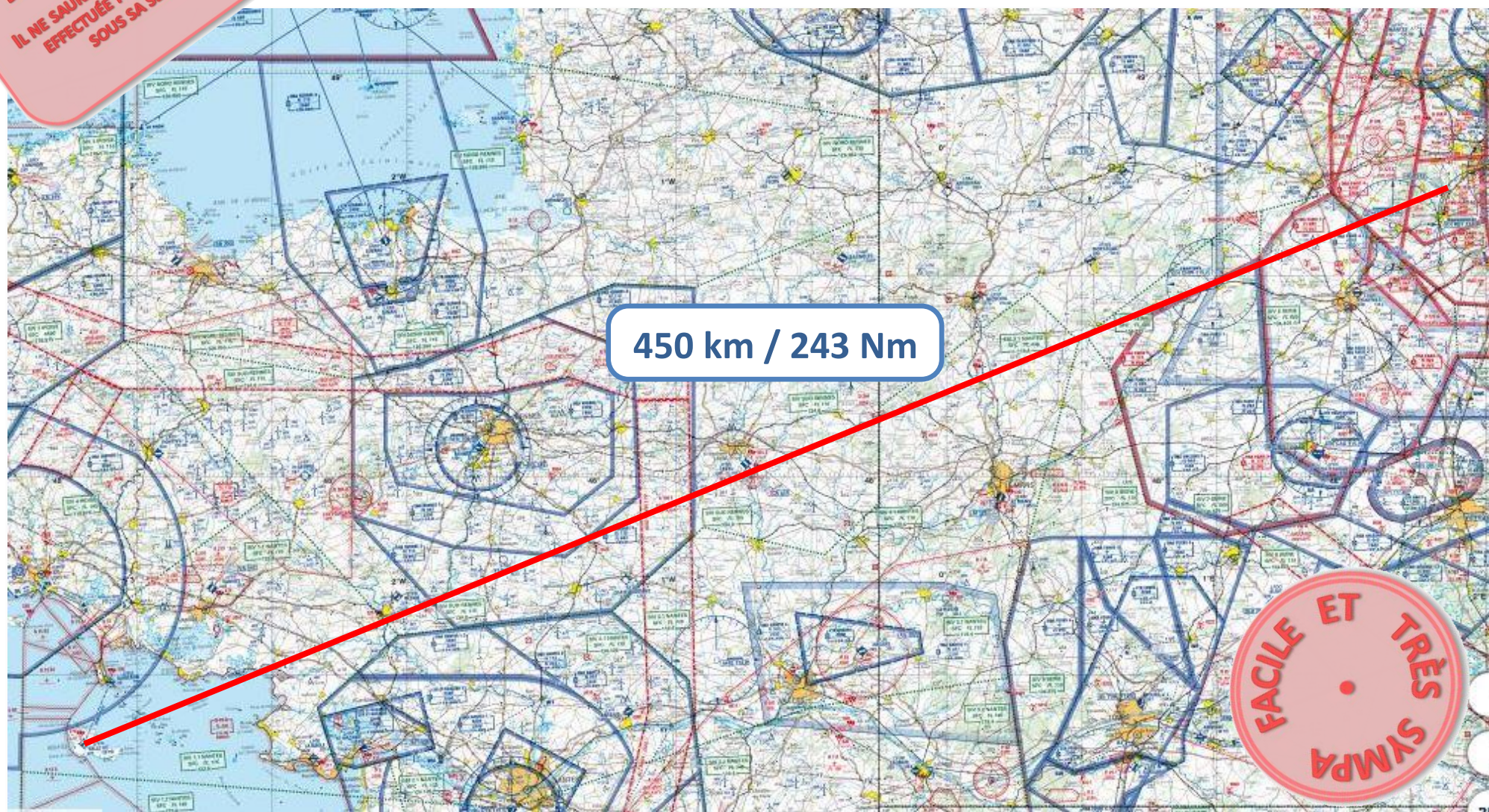
Dominante : Gastronomie

Objet du voyage : Manger un plateau de fruits de mer à BELLE-ILE

(Mise à jour : avril 2019)

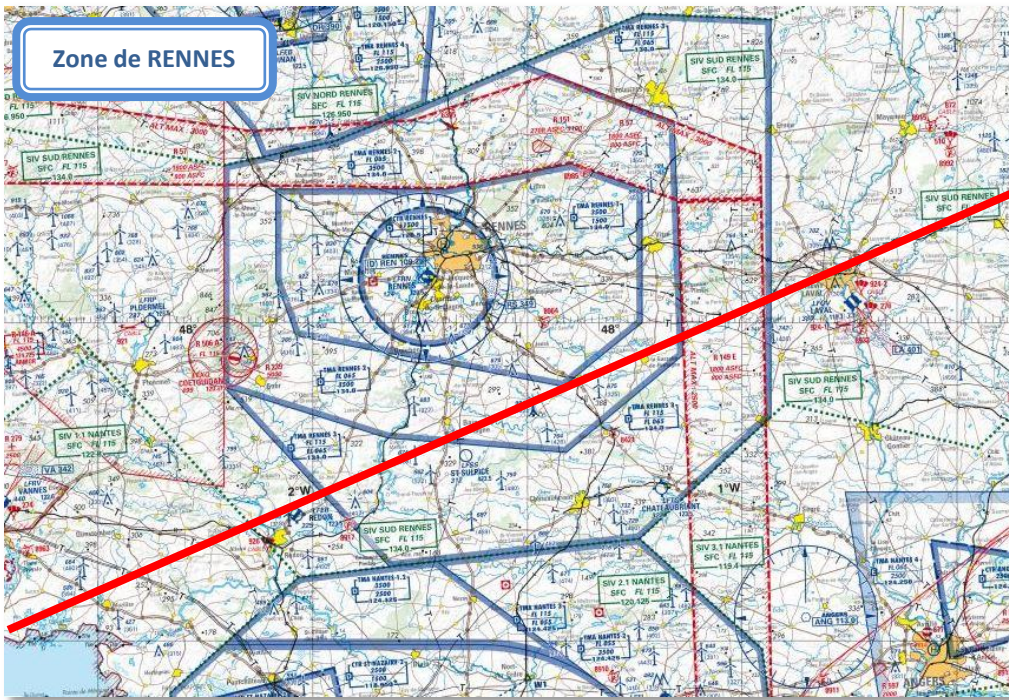


ATTENTION !
CE DOSSIER A POUR SEUL BUT
DE VOUS DONNER ENVIE « D'ALLER VOIR ».
IL NE SAURAIT SE SUBSTITUER À LA PRÉPARATION
EFFECTUÉE PAR LE COMMANDANT DE BORD
SOUS SA SEULE RESPONSABILITÉ.



A la condition naturellement que la météo soit favorable

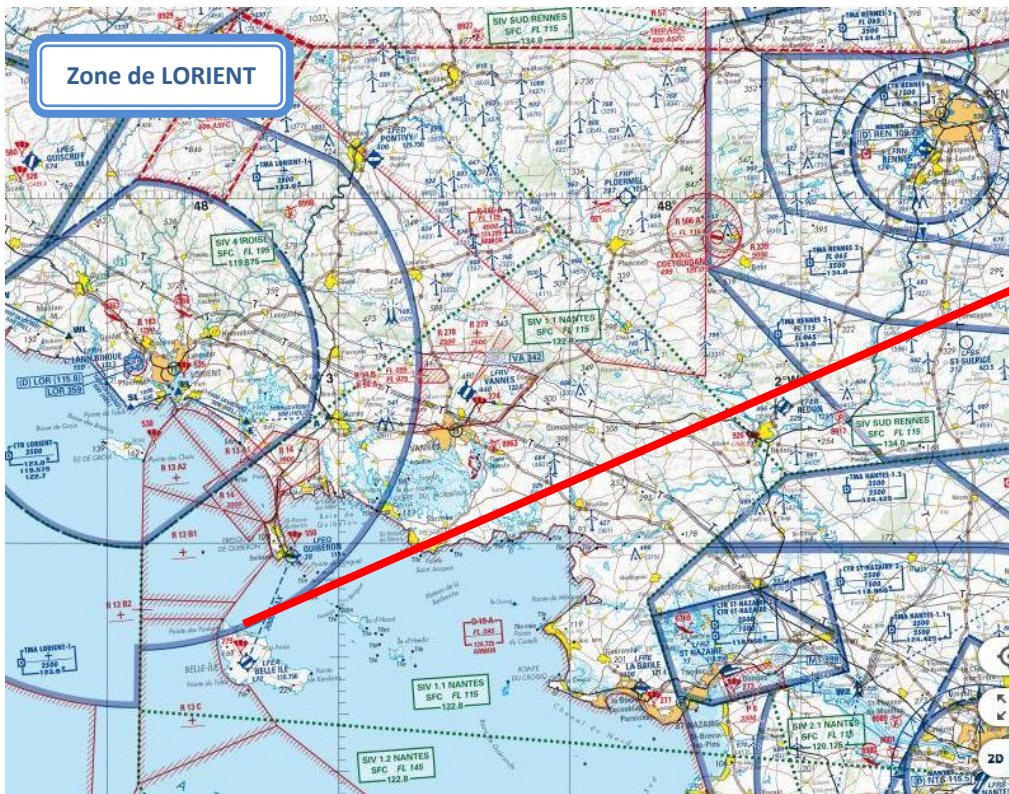
Zone de RENNES



Quelques TMA et AZBA
sur la route.
(Rien de bien compliqué)

N'oubliez pas cependant de consulter les
NOTAM, SupAip et AZBA pour les zones
temporaires

Zone de LORIENT



Zone de LORIENT
Variante touristique



Survol Maritime

Faut-il les gilets ? : OUI

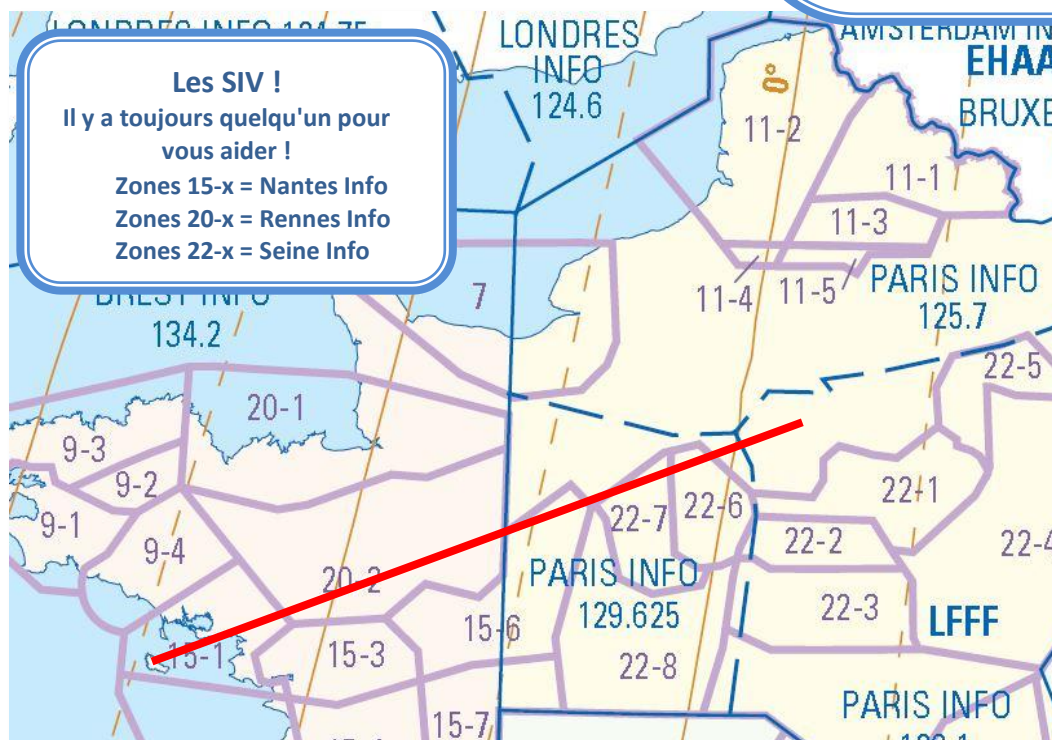
Faut-il déposer un plan de vol ?

Faut-il déposer un plan de vol ?
(Exemple de raisonnement)

Finesse max (manuel de vol)	Distance franchissable à 1000 ft (valeur approchée)
Pioneer 300 : 13 à 120 km/h	3,950 km / 2 NM
Pioneer 200 : 11 à 120 km/h	3,350 km / 1,8 NM

1. Distance côte à côte entre Quiberon et Belle Ile : 13,5 km / 7,5 NM
2. Éloignement maximal d'un côte : 6,75 km / 3,75 NM
3. Altitude minimale pour franchir 6,75 km / 3,75 NM :
 - Pioneer 300 : 1750 ft
 - Pioneer 200 : 2100 ft
4. Altitude maximale imposée : 3000 ft

Conclusion : Il n'est pas nécessaire de déposer un plan de vol à la condition de pouvoir voler au moins à 1850 ft pour le Pioneer 300 et à 2200 ft pour le Pioneer 200.



Les SIV !

Il y a toujours quelqu'un pour vous aider !

- Zones 15-x = Nantes Info
- Zones 20-x = Rennes Info
- Zones 22-x = Seine Info

Les terrains :

LFEA BELLE ILE	Avitaillement	Pas du 15/11 au 01/03
		Pas le mercredi du 02/03 au 30/04
		Paiement comptant à l'aéroclub (02 97 31 53 19)
	Taxe atterrissage	10 € (01/08/2017)

LFEQ QUIBERON	Avitaillement	Automate Total H24
	Taxe atterrissage	Atterrissage : 8€ ; Parking : < à 2H = 0€ ; > à 2H = 6€/jour



Le séjour :

LFEA BELLE ILE	Contact	– Maurice Portugal 02 97 31 83 09
	Transports	– "Taxi Guégan" Tel. 06 71 64 28 71 – "Taxi Passat" Tel. 06 82 10 34 22 – "Taxile" Tel. 06 08 77 41 74 – "Taxi Pallas" Tel. 06 85 51 28 75
	Restaurants de fruits de mer ¹	– Recommandé. "Les Tamaris", Allée des Peupliers, Sauzon. Tel. 02 97 31 65 09. Viennent récupérer au terrain. Patron : Monsieur Joly (très sympa) – Recommandé. "Relais Châteaux Castel Clara". Port Goulphar, Bangor. Tel. 02 97 31 84 21. Viennent récupérer au terrain. Deux restaurants : le gastronomique (cher) et l'autre. – "La Cale" quai Guerveur Sauzon. Tel. 02 97 31 65 74 (sur le port) – "Le Vivier" Place de l'Hôtel de ville, Le Palais. Tel. 02 97 31 37 37 – "Le Petit Baigneur", Rampe des Glycines, Sauzon. Tel. 06 19 19 65 05 – "Hôtel Atlantique", quai de l'Acadie, Le Palais. (vue sur le port) Tel. 02 97 31 80 11

LFEQ QUIBERON	Transports	– Location vélos durant saison estivale (11€/jour) – " Alizé Taxi" Tél. 02 97 50 41 41 - 06 64 71 69 86 – " Abaca Taxis Quiberonnais et Saint-Pierrois" Tel. 06 07 09 01 27
	Restaurants de fruits de mer ¹	– "Brasserie de l'aérodrome", ouverte toute l'année – "Le Vivier" 12 Rue du Vivier, Quiberon. Tel : 02 97 50 12 60 – " Le Triskell", 2 Quai de Houat, Quiberon (sur le port). Tel : 02 97 30 41 86 – " Le Café de Maria", 8 Rue de Kervozes, Quiberon. Tel : 02 97 50 53 89. Attention ouvert seulement de 18h à 21 h – " Nitra Hemb Poen", 22 rue du Port de Pêche, Quiberon. Tel : 02 97 50 53 11. Attention, nouveau propriétaire (été 2017) avis très partagés !

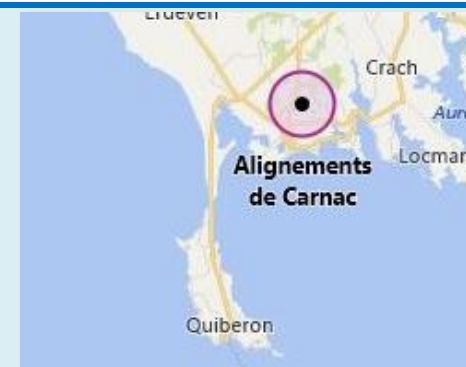
¹ Cette liste est loin d'être exhaustive.

Les sites qu'il serait dommage de manquer

Alignements de Carnac



Il s'agit d'un site d'alignements mégalithiques exceptionnel constitué d'alignements de menhirs, de dolmens et d'allées couvertes et réparti sur plus de quatre kilomètres. Les alignements de Carnac sont les ensembles mégalithiques les plus célèbres et les plus impressionnants de cette période avec près de 4 000 pierres levées vers 4500 ans avant notre ère. Depuis 1991, le site est fermé au public en été et libre d'accès en hiver afin de préserver et de conserver le site.



Le Golfe du Morbihan



Le golfe est parsemé de nombreuses îles (de 30 à 40 selon les décomptes) et îlots. « Un dicton de Bretagne avance que le golfe renferme autant d'îles que l'année contient de jours. » Le golfe aurait été créé par les larmes des fées chassées de la forêt de Brocéliande. Les fées y auraient ensuite jeté leurs couronnes qui seraient devenues les îles.



Basilique Sainte Anne d'Auray



Sainte-Anne-d'Auray (ou en breton Santez-Anna-Wened) est le principal lieu de pèlerinage de la Bretagne. On y vient depuis 1625, pour commémorer l'apparition de sainte Anne, grand-mère maternelle de Jésus-christ, à Yves Nicolazic. Tous les étés, le 26 juillet, un pèlerinage y a lieu : le pardon de sainte Anne. On compte une moyenne de 800 000 pèlerins par an à Sainte-Anne-d'Auray.

